



Universidad de
los Andes



**FACULTAD
DE ODONTOLOGÍA**

Actividad práctica:

Articulación temporomandibular, articulaciones de la
columna cervical. Músculos faciales y
cráneomandibular

Unidad de Morfología

Prof. Dr. Reinaldo Soto N.

A.A. Rosario Lagos Fernández



Universidad de
los Andes

ARTICULACIÓN TEMPORMANDIBULAR

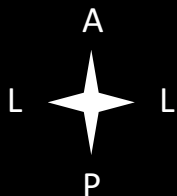
Proceso cigomático

Tubérculo articular

Fosa mandibular

Espina del
esfenoides

Proceso mastoides

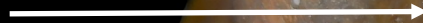


Visión inferior de exocráneo: articulación temporomandibular



Universidad de
los Andes

Tubérculo articular



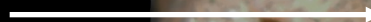
Fisura petroescamosa

Fisura timpanoescamosa

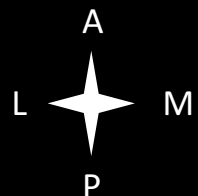


Hernia de la porción petrosa
del temporal

Conducto auditivo
externo



Fisura petrotimpánica



Visión inferior hueso temporal: articulación temporomandibular



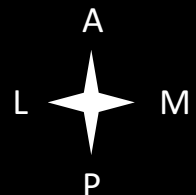
Universidad de
los Andes

Tubérculo articular

Meato auditivo
externo

Agujero
estilomastoideo

Proceso estiloides



Visión anterolateral de exocráneo: articulación temporomandibular

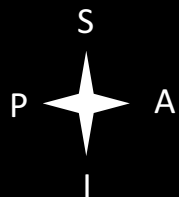


Universidad de
los Andes

Cóndilo mandibular

Proceso coronoides

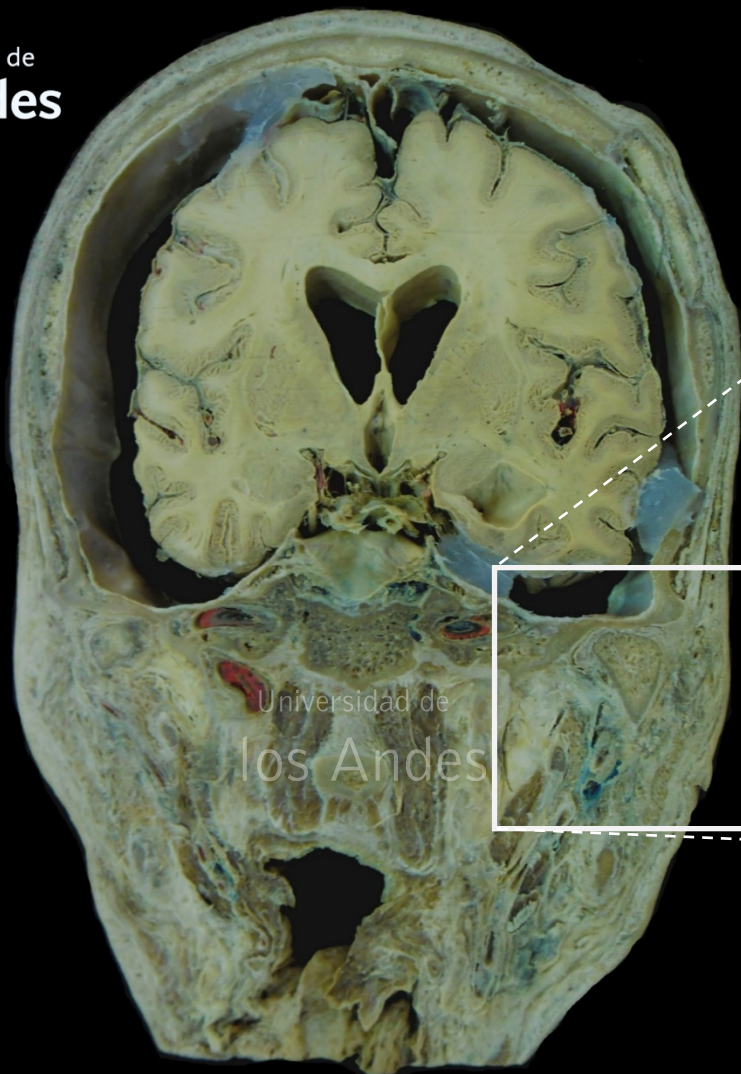
Incisura mandibular



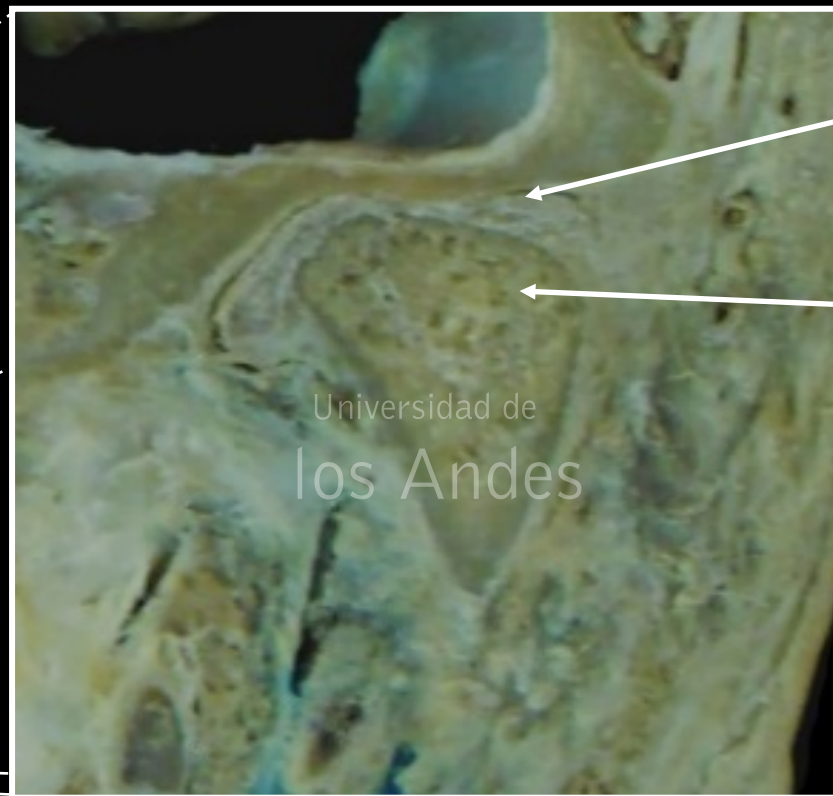
Visión lateral de la rama mandibular derecha: articulación temporomandibular



Universidad de
los Andes



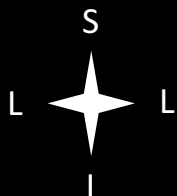
Universidad de
los Andes



Disco articular

Cóndilo

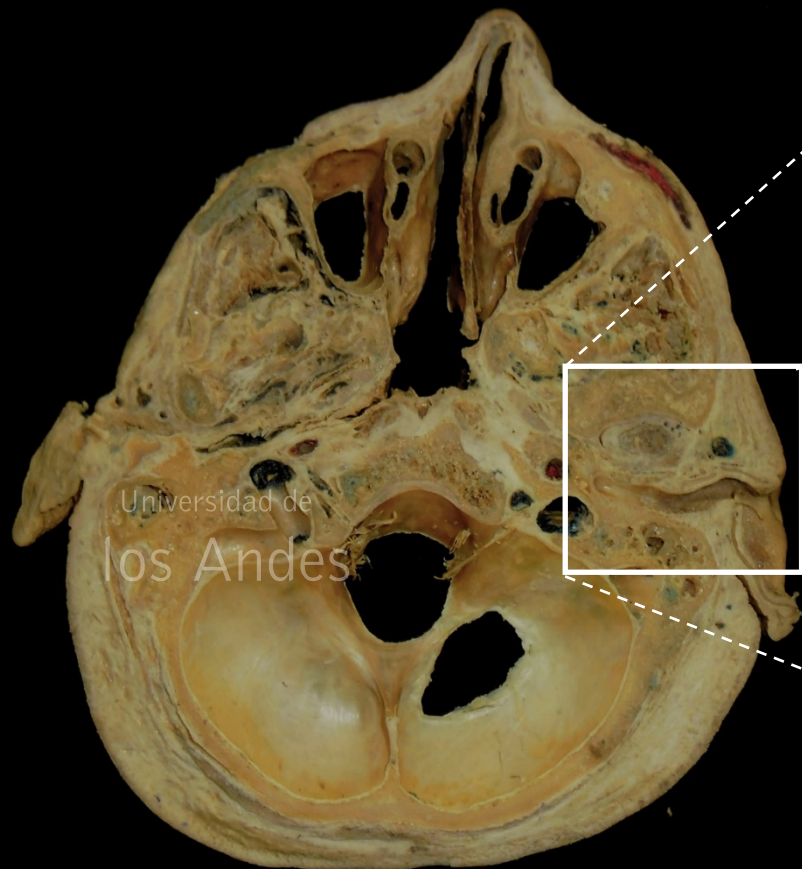
Universidad de
los Andes



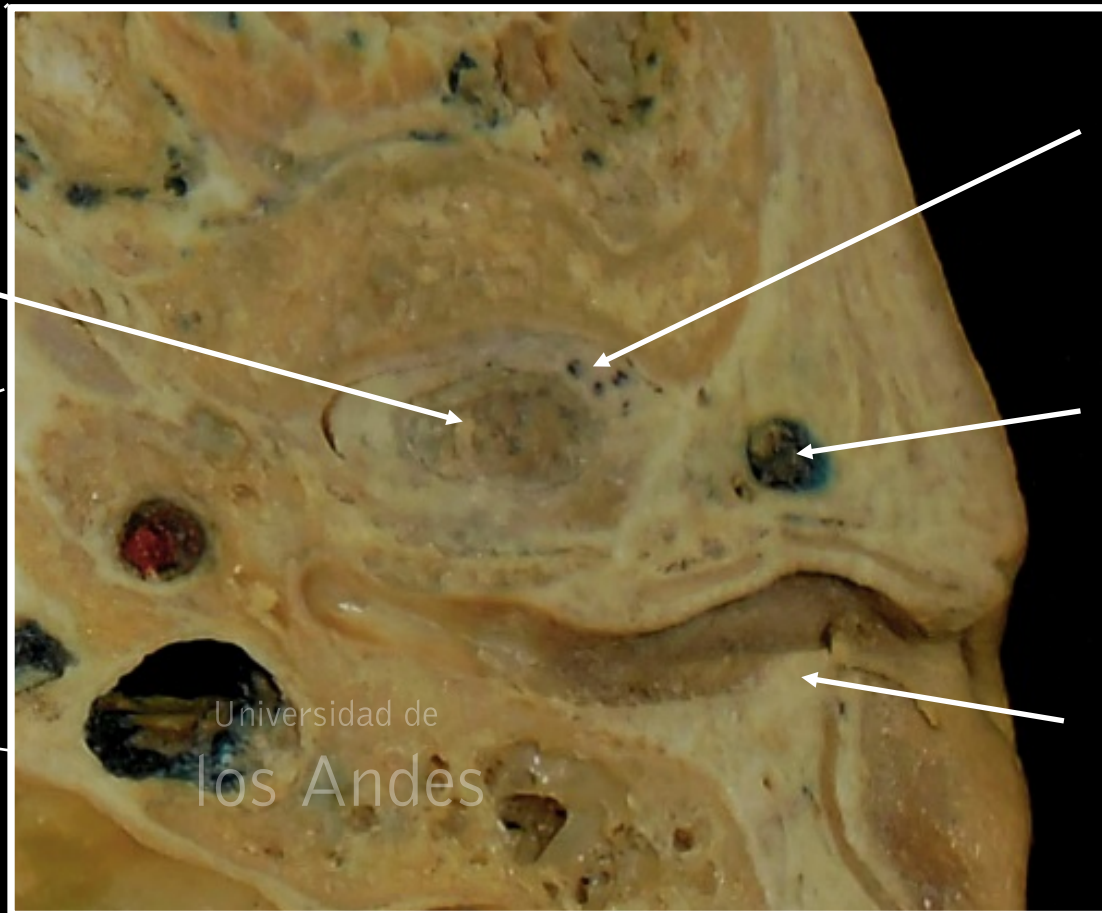
Visión anterior corte coronal: articulación temporomandibular



Universidad de
los Andes



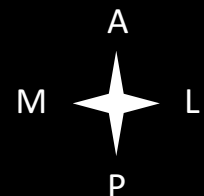
Cóndilo



Disco
articular

Vena
temporal
superficial

Conducto
Auditivo
externo



Visión superior corte transversal: articulación temporomandibular



Universidad de
los Andes

Universidad de
los Andes

Compartimiento
supradiscal

Compartimiento
infradiscal

Disco articular

Cóndilo mandibular



Visión lateral: articulación temporomandibular



Universidad de
los Andes

ARTICULACIÓN ATLANTOOCIPITAL

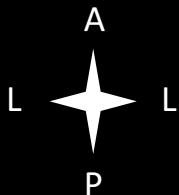
Canal del hipogloso

Foramen yugular

Tubérculo faríngeo

Cóndilos del occipital

Agujero magno



Visión inferior base de cráneo: superficies articulares



Universidad de
los Andes

Tubérculo anterior

Arco anterior

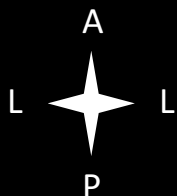
Fosas articulares superiores

Agujero vertebral

Tubérculo posterior

Arco posterior

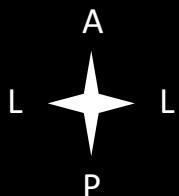
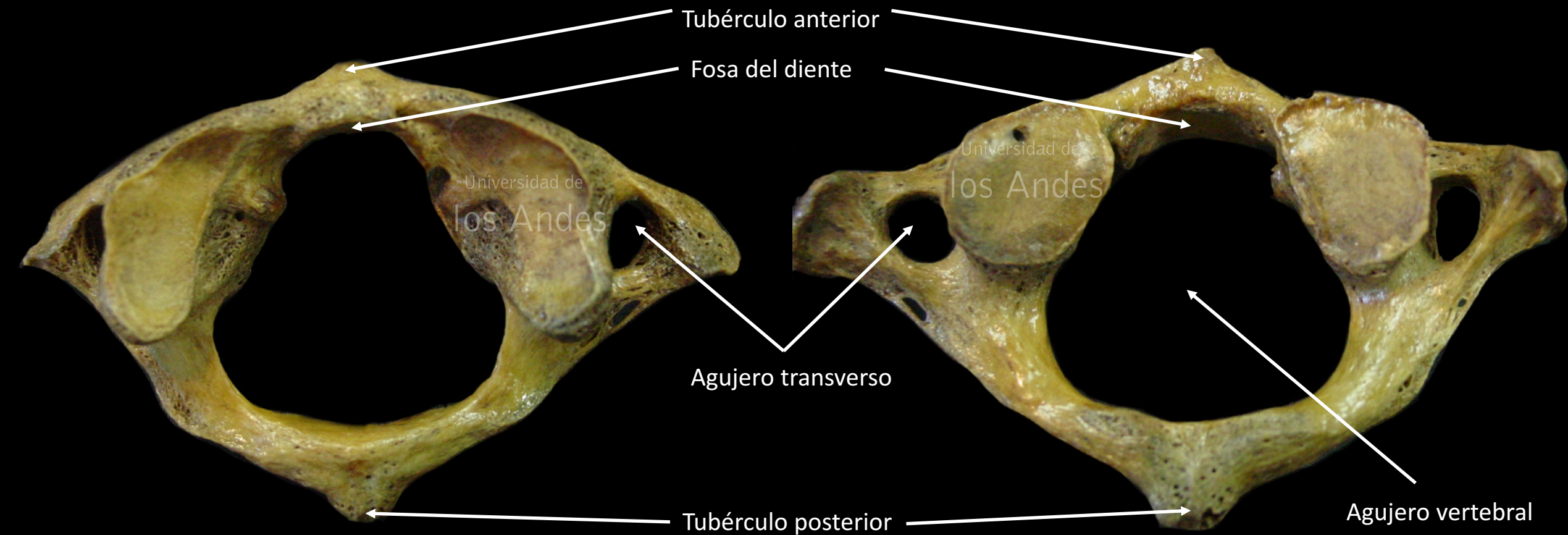
Visión superior del atlas: superficies articulares





ARTICULACIÓN ATLANTOAXIAL MEDIANA

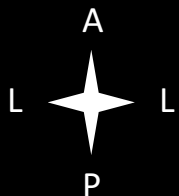
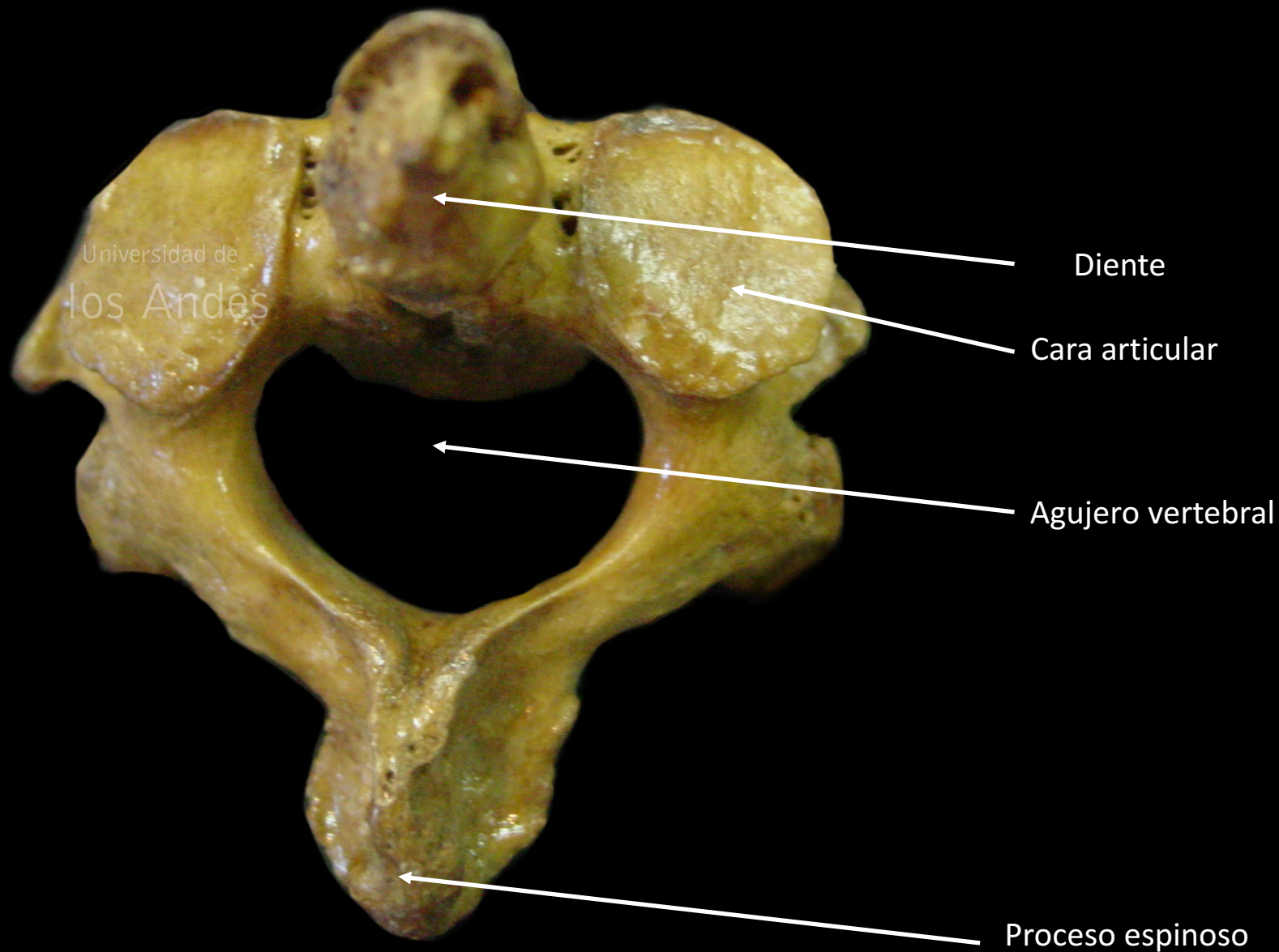
Universidad de
los Andes



Visión superior e inferior del atlas: superficies articulares



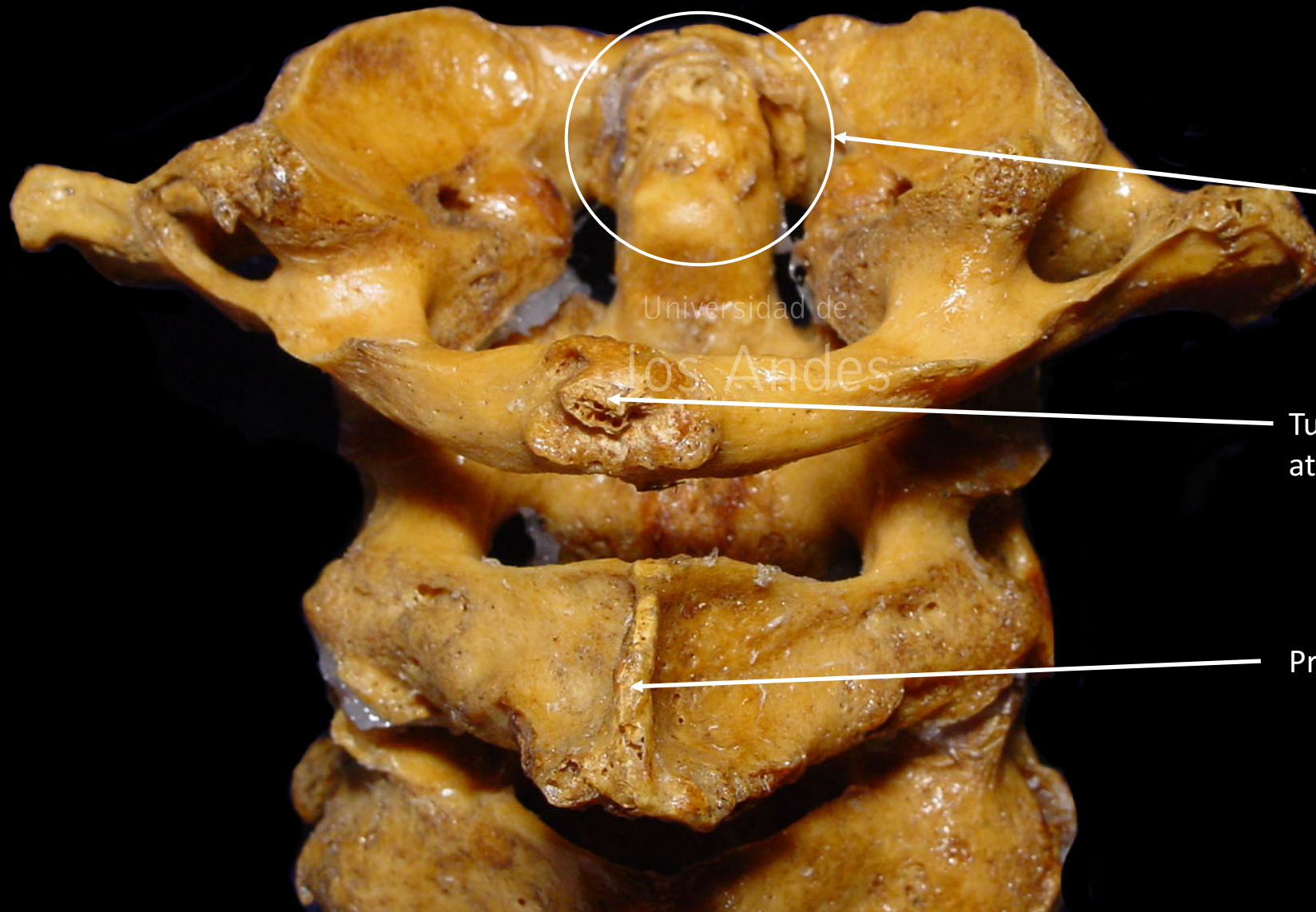
Universidad de
los Andes



Visión superior del axis: superficies articulares



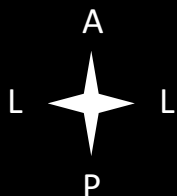
Universidad de
los Andes



Articulación atlantoaxial
mediana

Tubérculo posterior,
atlas

Proceso espinoso, axis



Visión posterior articulación atlantoaxial mediana: superficies articulares



Universidad de
los Andes

Proceso transverso
del atlas

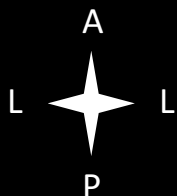
Tubérculo posterior del
atlas

Fosa del diente del atlas

Diente del axis

Agujero transverso del
atlas

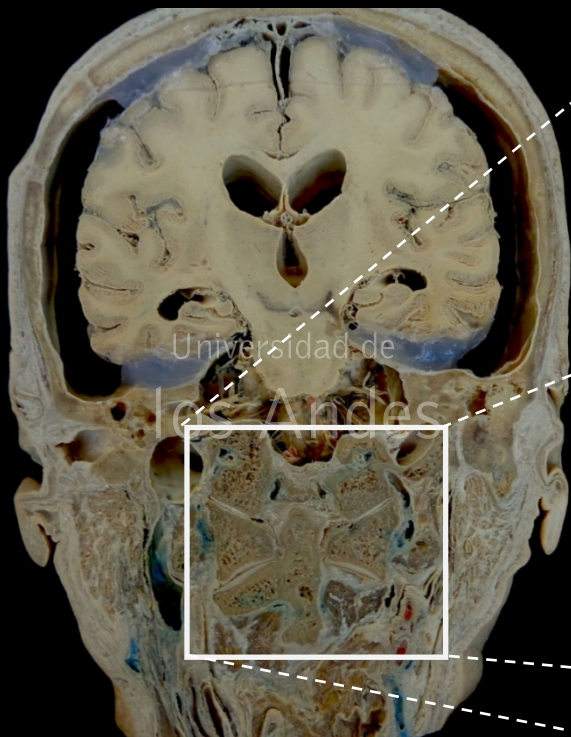
Proceso espinoso del
axis



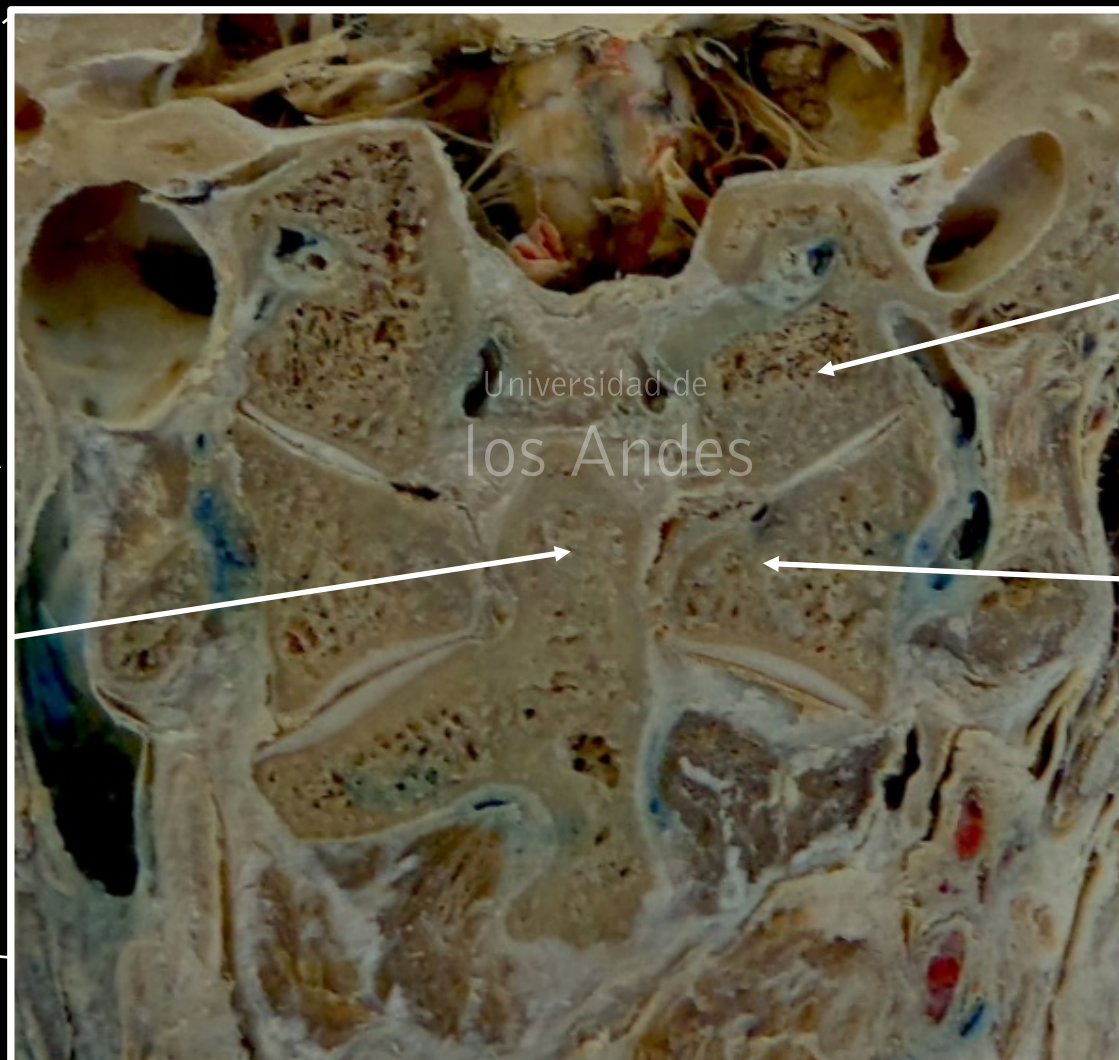
Visión posterosuperior articulación atlantoaxial mediana: superficies articulares



Universidad de
los Andes

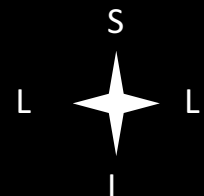


Diente, axis



Cuerpo del cóndilo
del occipital

Masas laterales
del atlas



Visión anterior articulación atlantoaxial mediana: corte coronal



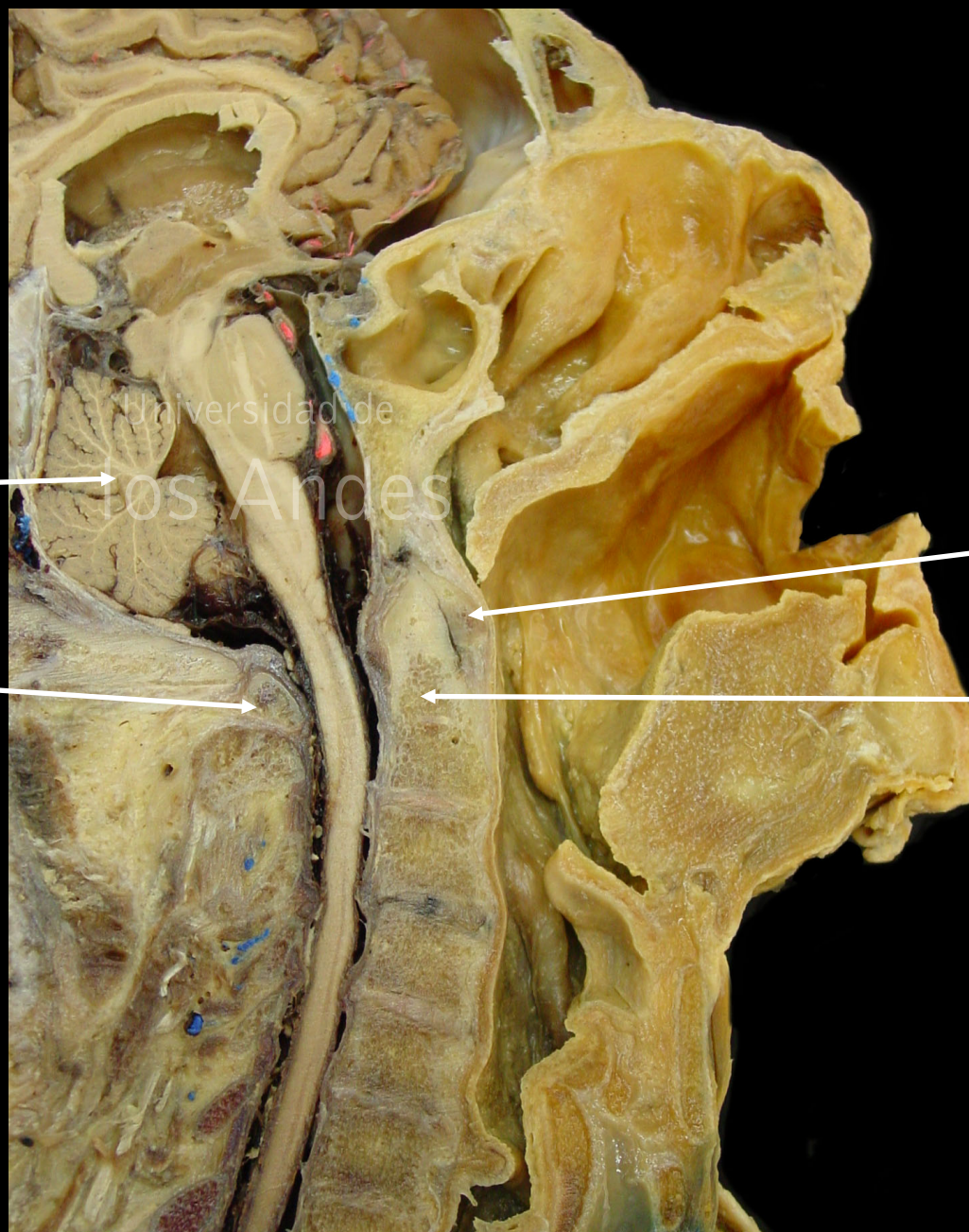
Universidad de
los Andes

Cerebelo

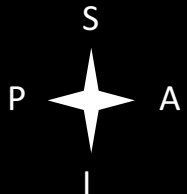
Arco posterior del atlas

Arco anterior del atlas

Diente del axis



Visión corte sagital: articulación atlantoaxial mediana





Universidad de
los Andes

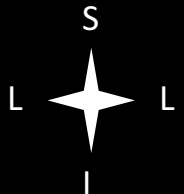
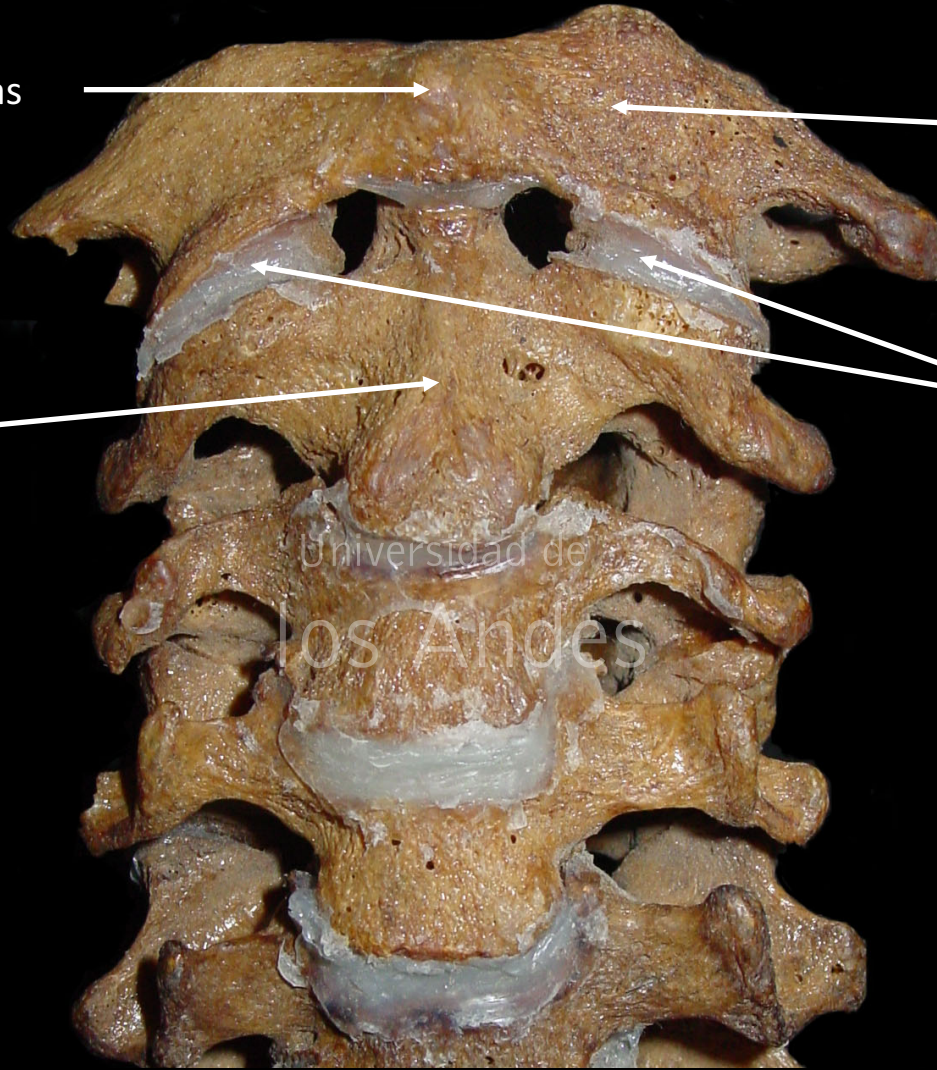
ARTICULACIÓN ATLANTOAXIAL LATERAL

Tubérculo anterior del atlas

Arco anterior del atlas

Cuerpo del axis

Articulación atlantoaxial
lateral

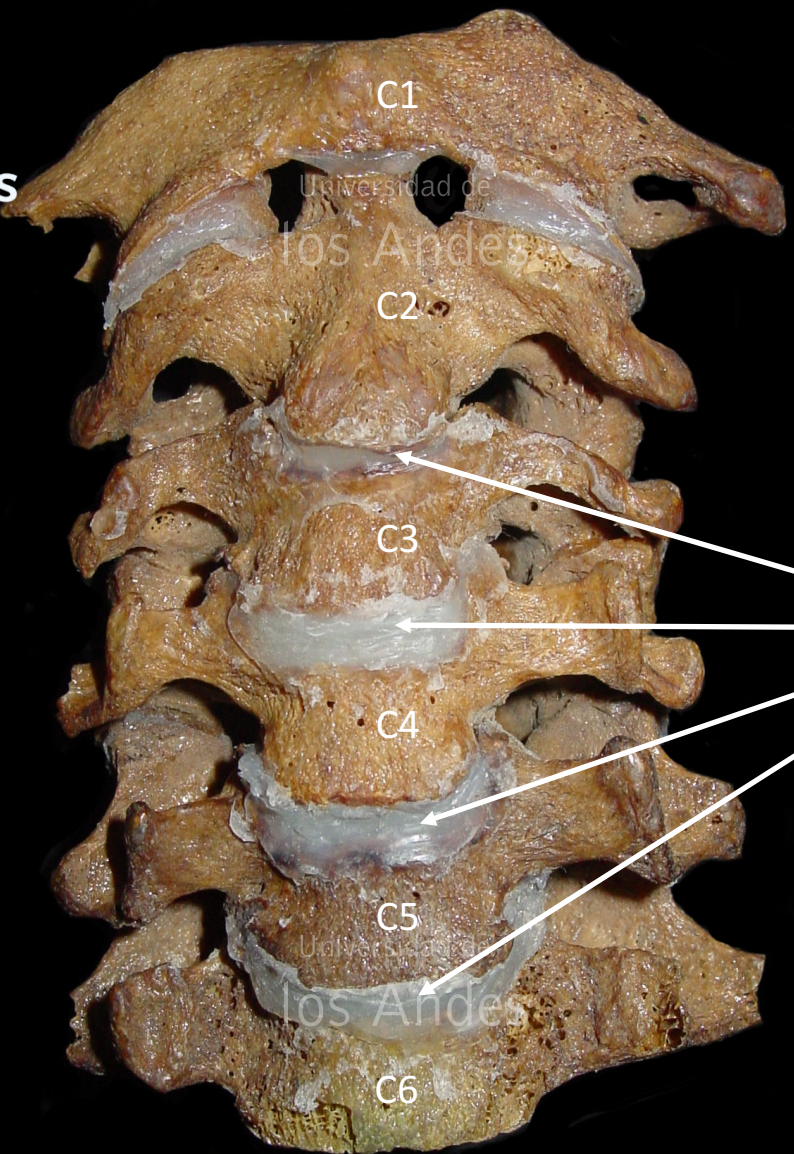


Visión anterior de columna vertebral cervical: articulación atlantoaxial lateral

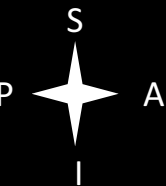
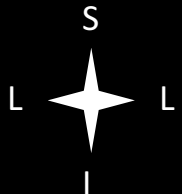
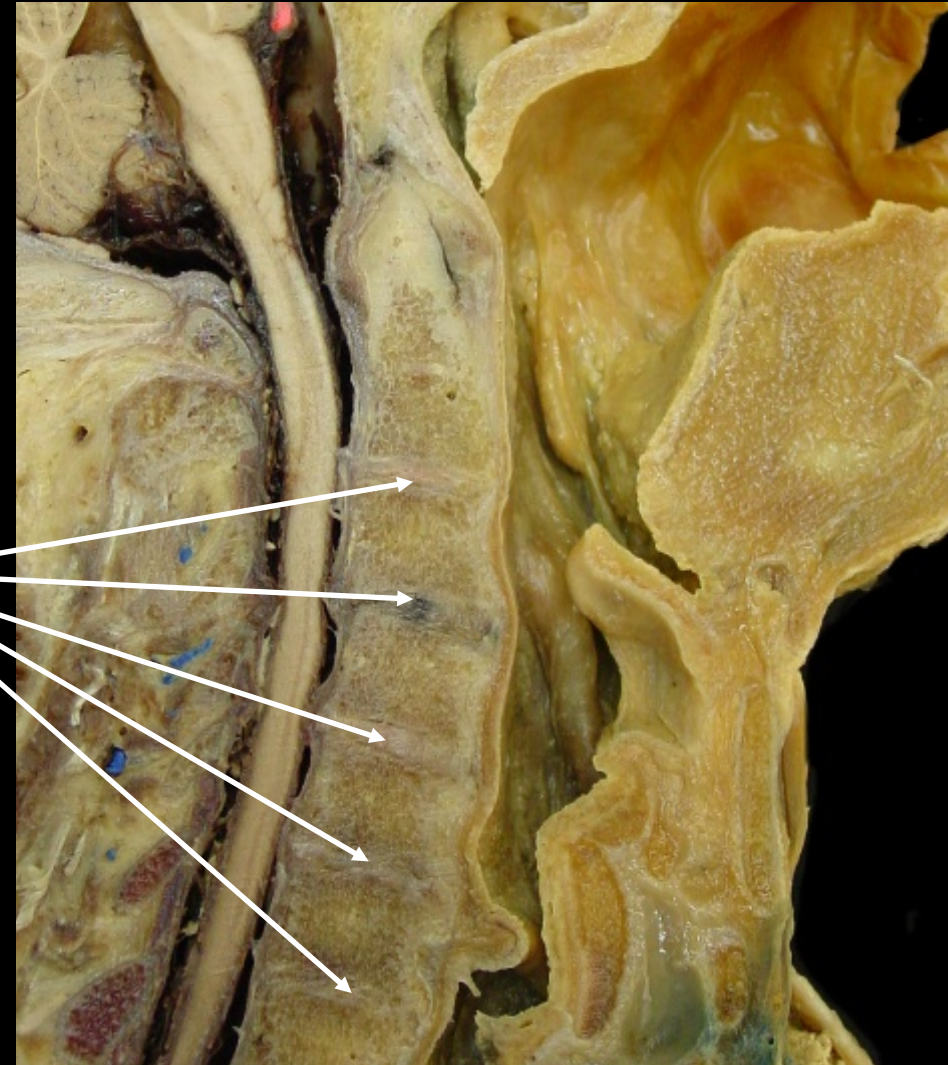


ARTICULACIONES INTERVERTEBRALES CERVICALES

Universidad de
los Andes



Articulación
intervertebral

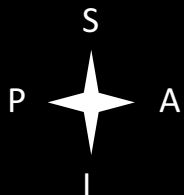


Visión anterior y corte sagital de columna vertebral cervical: articulaciones intervertebrales cervicales



Universidad de
los Andes

Articulación cigoapofisiarias



Visión lateral de columna: articulación cigoapofisiarias



MÚSCULOS FACIALES

Universidad de
los Andes

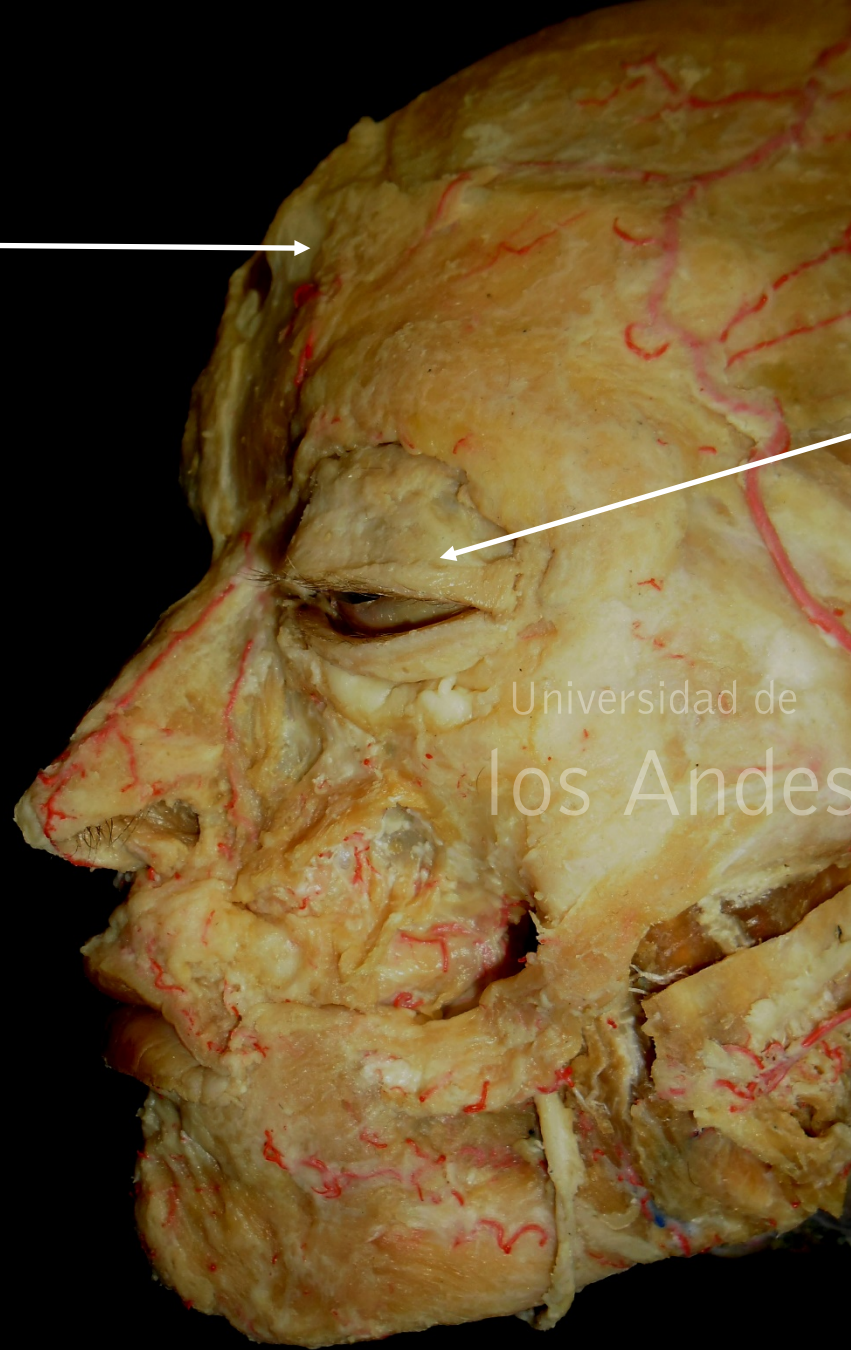
Músculo frontal



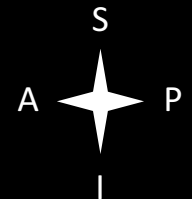
Músculo orbicular
de los ojos



Universidad de
los Andes



Visión lateral: grupo orbitario, músculos faciales



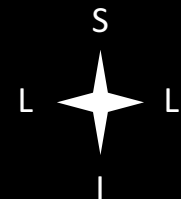


Universidad de
los Andes

Músculo orbicular
de los ojos

Músculo frontal

Universidad de
los Andes



Visión anterolateral: grupo orbitario, músculos faciales

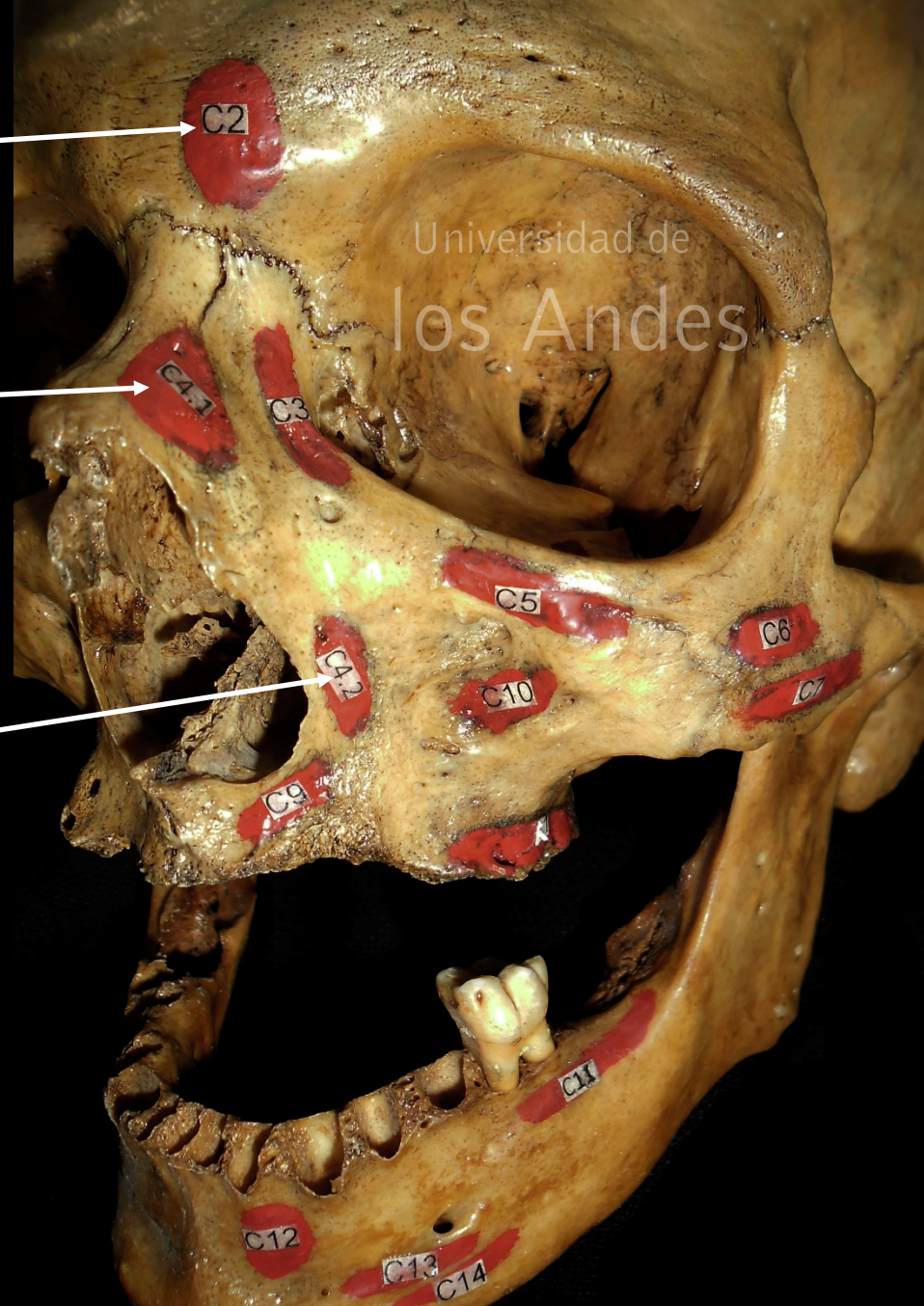


Universidad de
los Andes

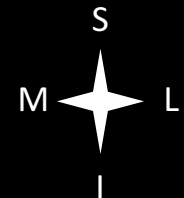
Músculo prócer

Músculo nasal: porción transversa

Músculo nasal: porción alar



Visión anterolateral de cabeza ósea : grupo nasal, origen de músculos faciales

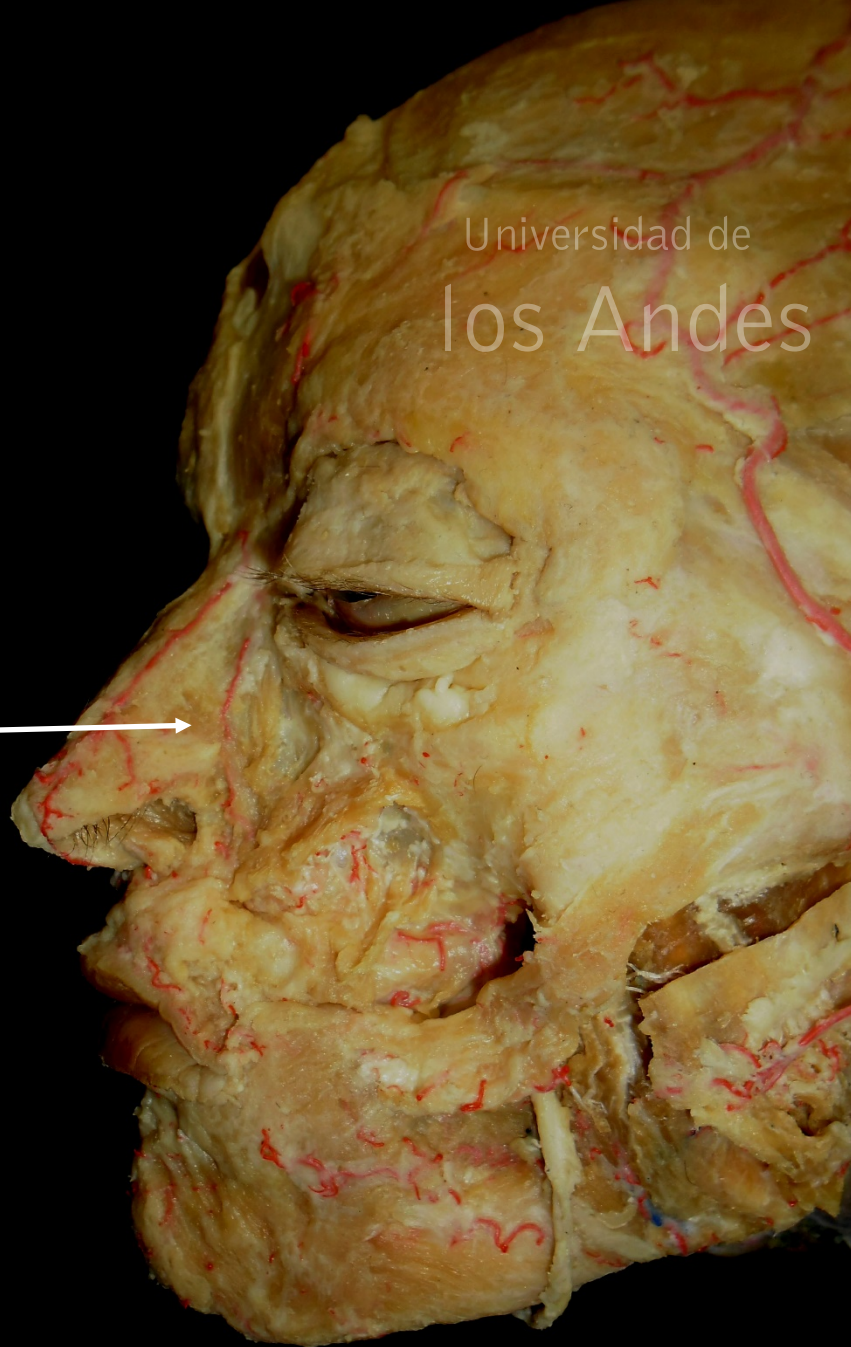




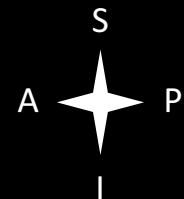
Universidad de
los Andes

Universidad de
los Andes

Músculo nasal: porción
transversa



Visión lateral: grupo nasal, músculos faciales





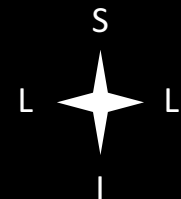
Universidad de
los Andes



Músculo prócer

Músculo nasal: porción
transversa

Universidad de
los Andes



Visión anterolateral: grupo nasal, músculos faciales

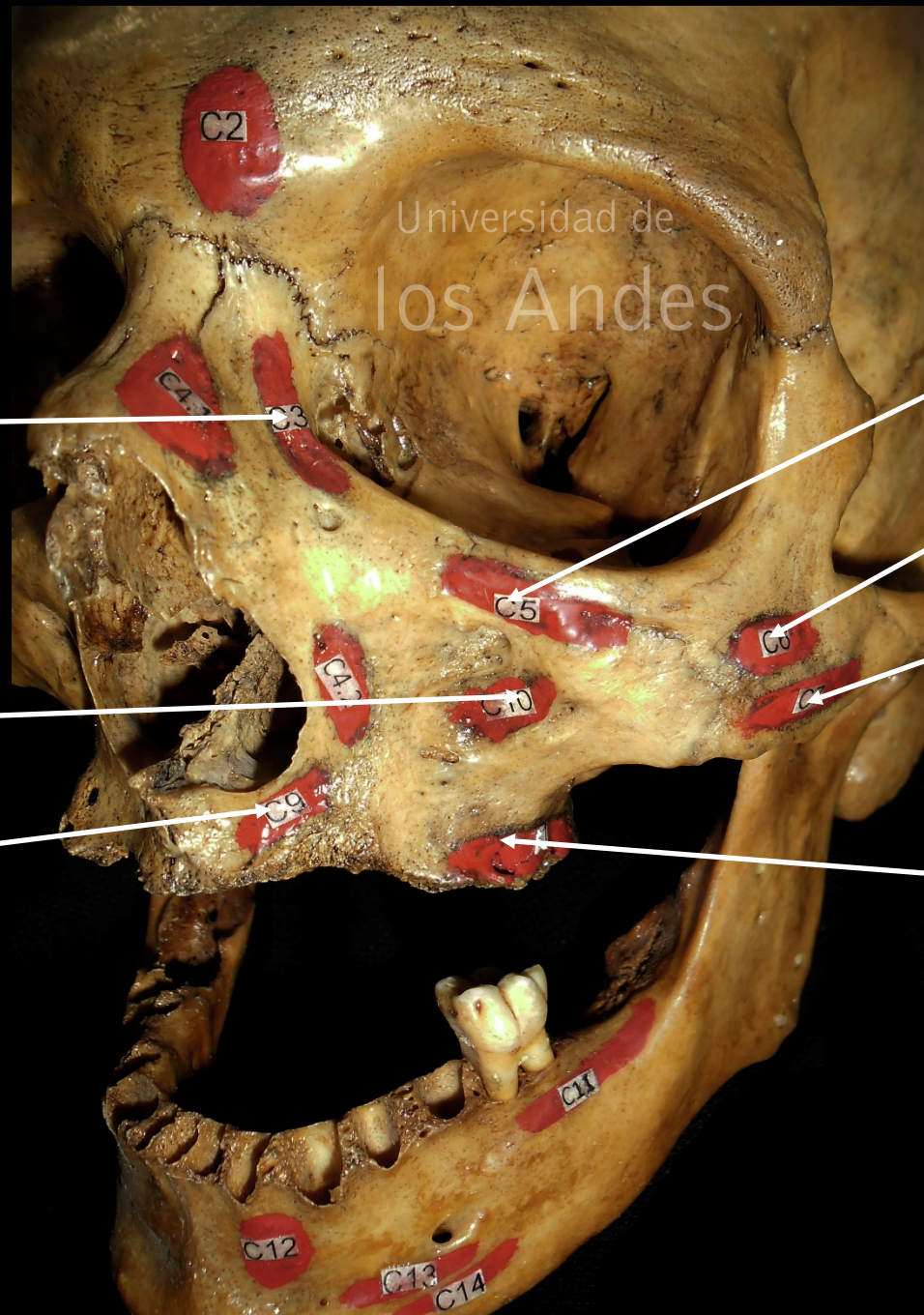
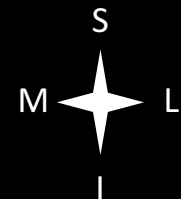


Universidad de
los Andes

Músculo elevador del labio superior
y del ala de la nariz

Músculo elevador del ángulo oral

Fascículo incisivo del orbicular oral



Músculo elevador del labio superior

Músculo cigomático menor

Músculo cigomático mayor

Músculo buccinador

Visión anterolateral: grupo oral, origen maxilar de músculos faciales



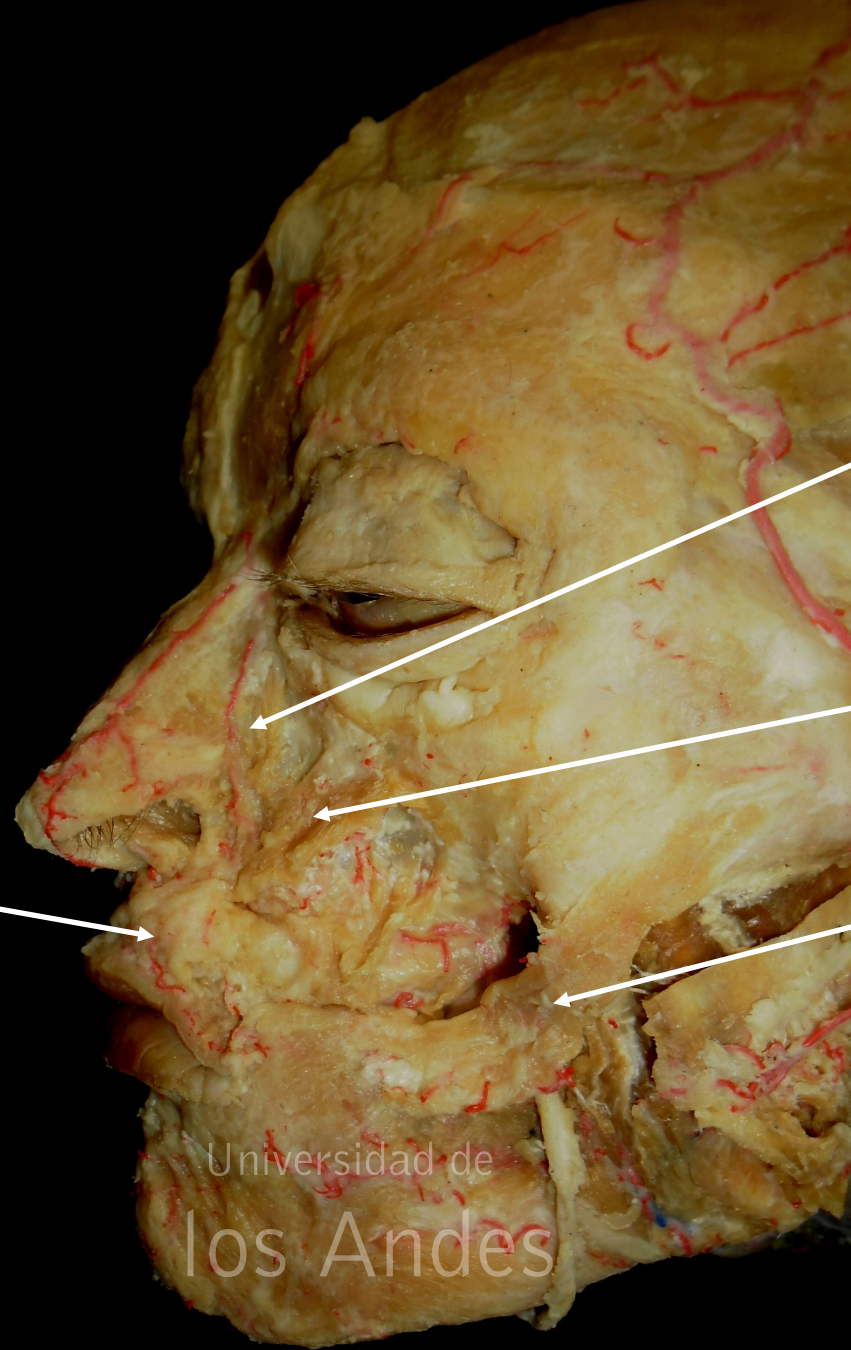
Universidad de
los Andes

Músculo orbicular oral

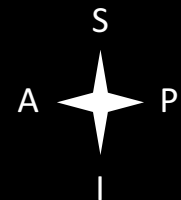
Músculo elevador del labio superior y del ala de la nariz

Músculo elevador del labio superior

Músculo cigomático mayor



Visión lateral: grupo oral, músculos faciales





Universidad de
los Andes

Universidad de
los Andes

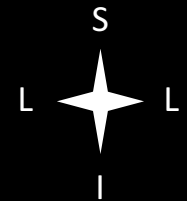
Músculo elevador del labio superior y del ala de la nariz

Músculo elevador del labio superior

Músculo cigomático mayor

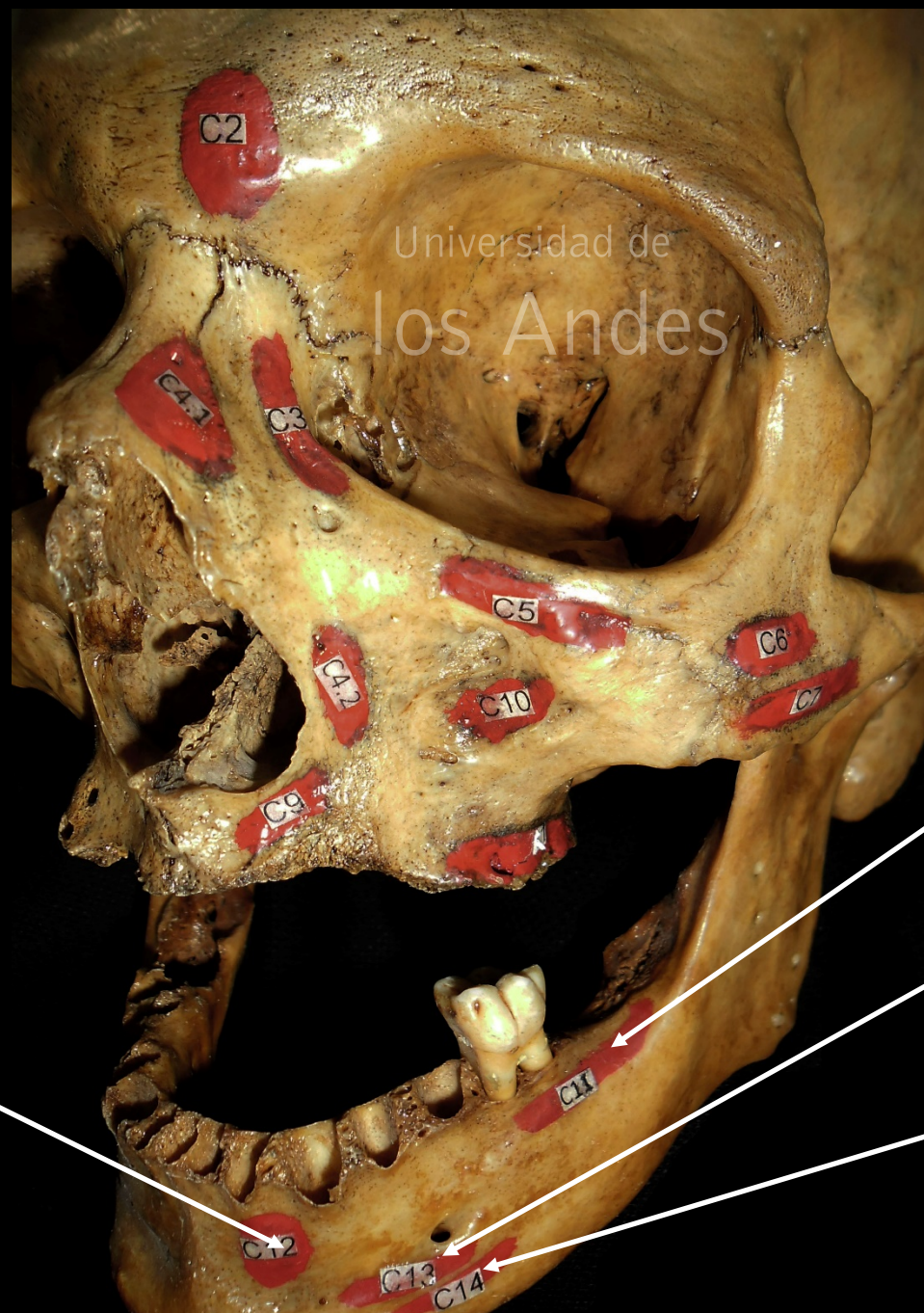
Músculo orbicular oral

Visión anterolateral: grupo oral, músculos faciales





Universidad de
los Andes

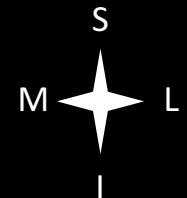


Músculo mentoniano

Músculo buccinador

Músculo depresor del labio inferior

Músculo depresor del ángulo oral



Visión anterolateral: grupo oral, origen mandibular de músculos faciales



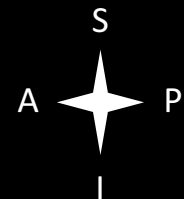
Universidad de
los Andes



Músculo orbicular oral

Músculo depresor del labio
inferior

Músculo depresor del
ángulo oral



Visión lateral: grupo oral, músculos faciales



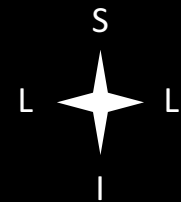
Universidad de
los Andes

Universidad de
los Andes

Músculo orbicular oral

Músculo depresor del ángulo
oral

Músculo depresor del labio
inferior



Visión anterolateral: grupo oral, músculos faciales



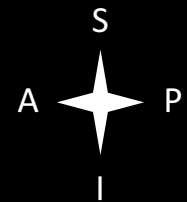
Universidad de
los Andes

Conducto excretor de la
glándula parótida

Músculo
orbicular
oral

Universidad de
los Andes

Músculo buccinador



Visión lateral: grupo oral, músculos faciales



MÚSCULOS CRÁNEOMANDIBULARES

Universidad de
los Andes

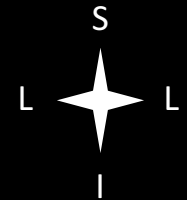
Músculo pterigoideo
lateral

Músculo pterigoideo
medial

Músculo temporal

Músculo masetero

Visión posterior corte coronal: músculos cráneomandibulares





Universidad de
los Andes

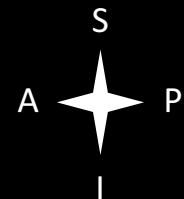
Músculo pterigoideo medial
(proceso coronoides
extraído)

Arteria facial

Universidad de
los Andes

Arteria maxilar

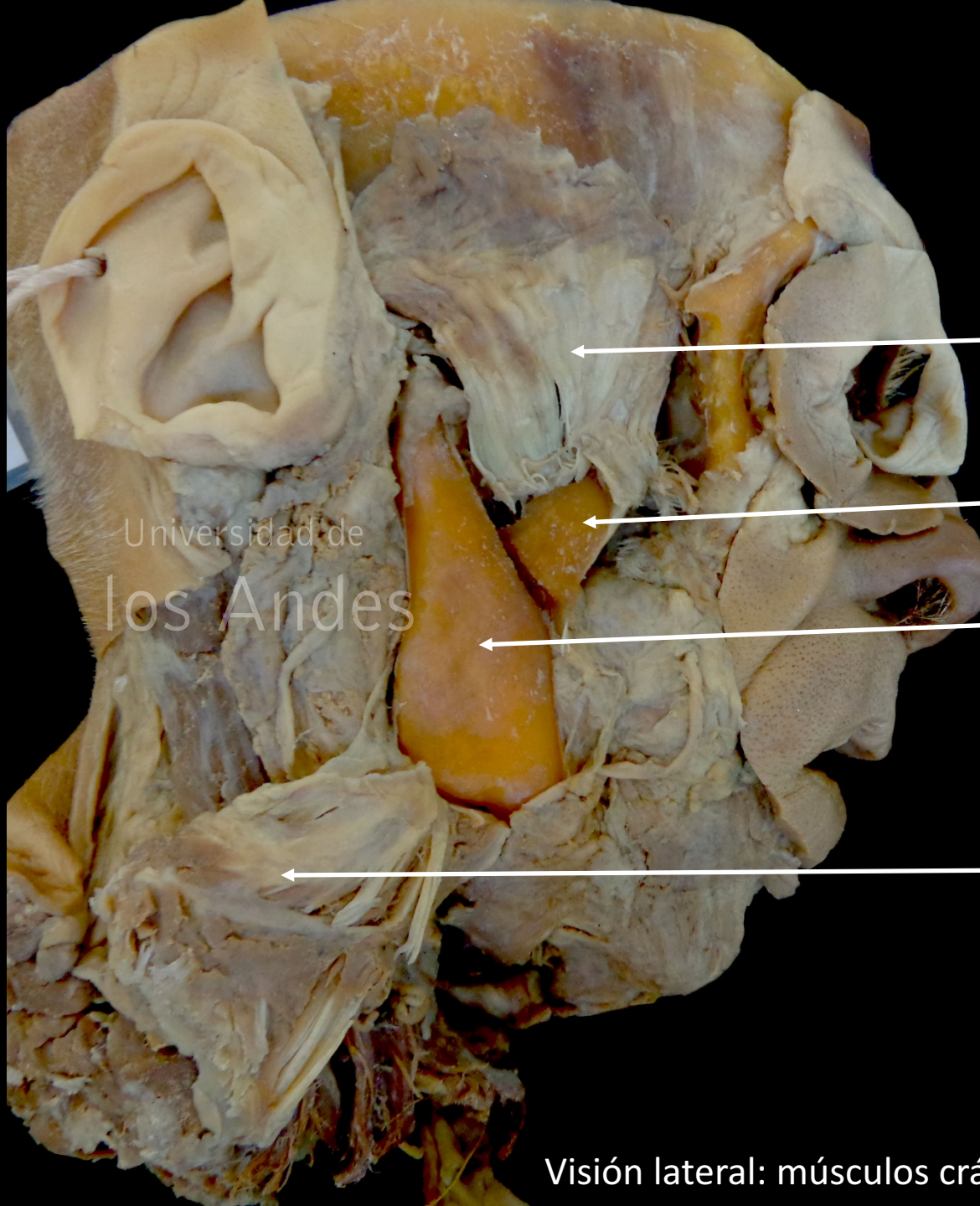
Arteria alveolar
inferior



Visión lateral: músculos cráneomandibulares



Universidad de
los Andes



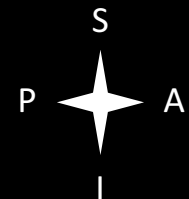
Tendón del músculo
temporal

Proceso coronoides

Rama mandibular

Músculo masetero
rechazado

Visión lateral: músculos cráneomandibulares





Universidad de
los Andes

Universidad de
los Andes

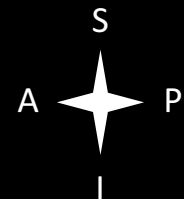
Arco
Cigomático

Nervio facial

Músculo temporal

Músculo masetero,
fascículo profundo

Músculo masetero,
fascículo superficial



Visión lateral: músculos cráneomandibulares



IMAGENOLÓGÍA ARTICULACIONES CRÁNEOCERVICALES Y ATM.

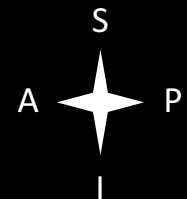
Universidad de
los Andes

Tubérculo articular

Cóndilo mandibular

Fosa mandibular en el
hueso temporal

Conducto auditivo
externo



Visión lateral de radiografía de cabeza: elementos óseos de ATM



Universidad de
los Andes

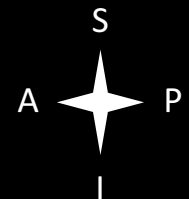
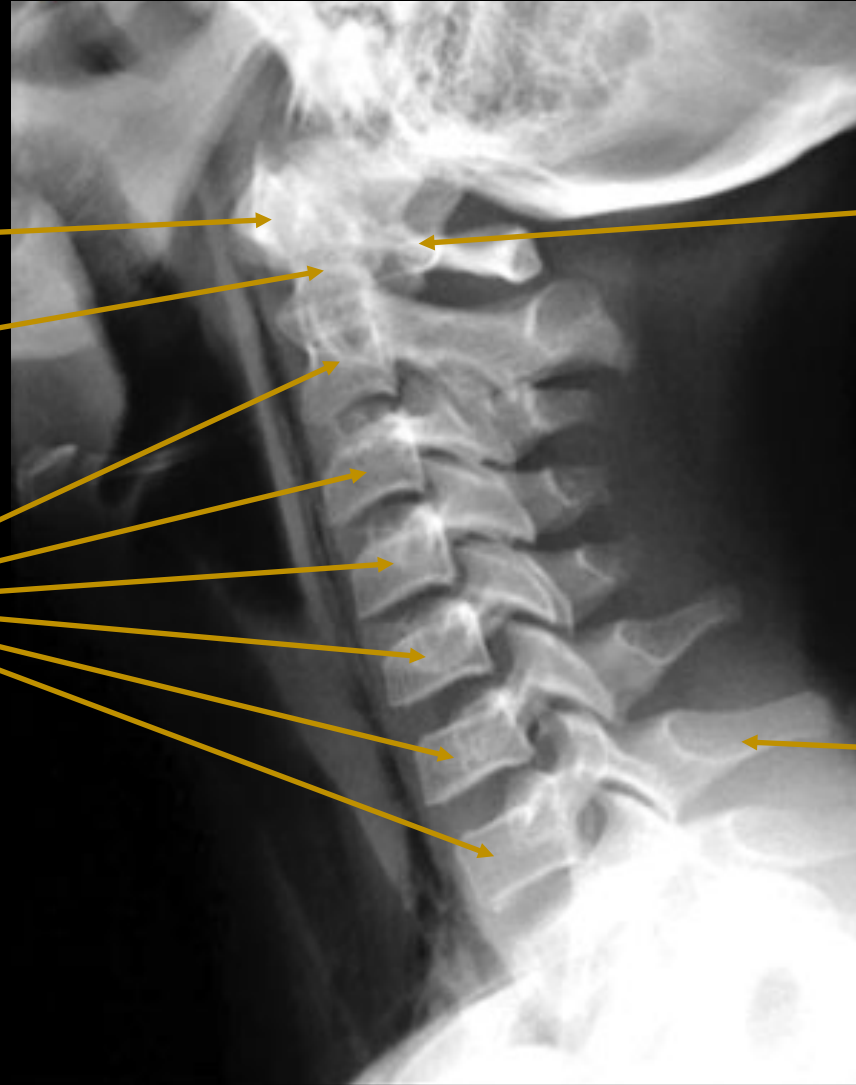
Arco anterior del atlas

Diente del axis

Cuerpo vertebrales

Arco posterior del atlas

Proceso espinoso de la
7° vertebra cervical



Visión lateral de radiografía simple de columna: columna cervical



Universidad de
los Andes

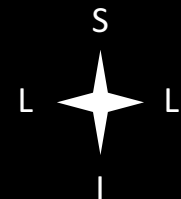
Músculo
ptérico lateral

Rama mandibular

Músculo
ptérico medial

Músculo temporal

Músculo masetero



Visión anterior de RNM: músculos cráneomandibulares