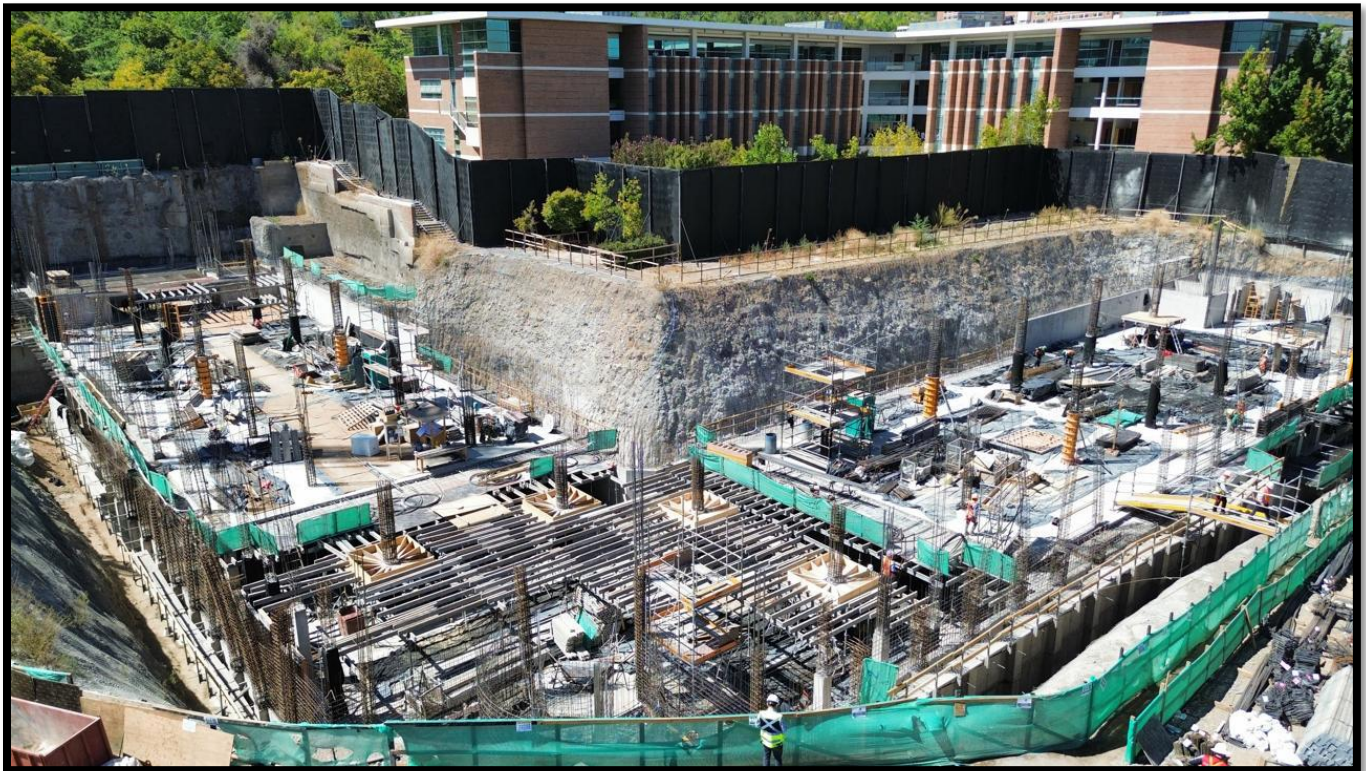




# Reporte de avance de obra MARZO 2026

## Edificio Norte



Avance en ejecución de instalación de faenas, cierres perimetrales y excavación.

<b>Fase</b>	Construcción
<b>Actividad</b>	Construcción
<b>Medidas / acciones relevantes</b>	

Instalación de faenas	Explicación	Foto
Construcción	Avance obra gruesa	
	Avance obra gruesa	
	Avance pilares	